

ついに登場！ Ruby / Railsの統合開発環境 「3rdRail日本語版」のご紹介

CodeGear マーケティングディレクター
藤井 等

CodeGear エヴァンジェリスト
高橋 智弘



3社アライアンスについて

ソリューション

企業向けの
オープンソースビジネス

企業向けの3rdRail製品再販

開発ツールテクノロジー

製品



OPEN SOURCE
JAPAN

IDE開発に
対する技術協業

OSJの企業向けRuby on Rails
サービスの技術支援



Rubyテクノロジーの
豊富な経験

テクノロジー



CodeGear、オープンソース・ジャパン、ネットワーク応用通信研究所が
Ruby / Ruby on Railsの普及に向け業務提携



Ruby / Ruby on Rails採用の広がり

Ruby / RoRへの期待

- すばやくシンプルなWeb開発の手法
- 開発生産性・柔軟性
- 工数とコストの削減

導入を躊躇させる理由

- 開発者のスキルのばらつき
- 導入障壁の不透明さ
- 技術そのものへの不安
- 開発環境

すそ野の広がり

IDEはありますか？

IDE
プラグイン

商用IDEの
登場

いまココ

3rdRail

Aptana
Komodo

Emacs?
Vi?

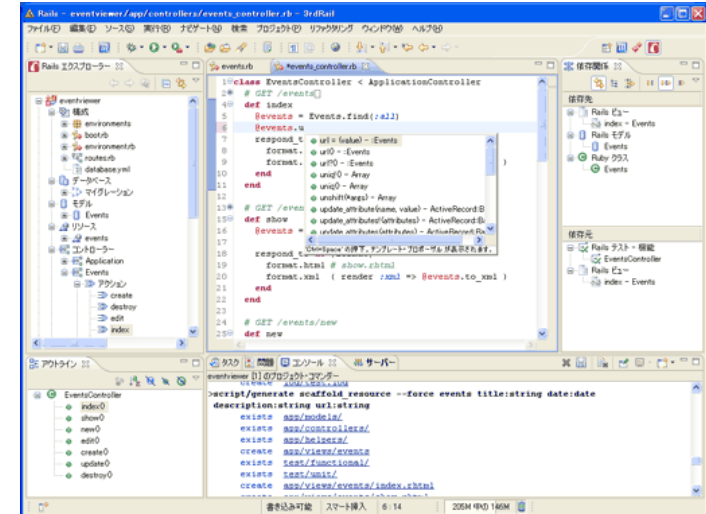
Eclipse Ruby対応
NetBeans



3rdRail™

RoRをビジネスで活用するためのインフラを提供

- 開発のための環境整備の手間を軽減
- 共通のステップで開発可能
- 複雑化アプリケーションの依存関係を掌握
- プロフェッショナルからビギナーまで幅広く対応
- デバッグなどにも対応



3rdRail - 名前の由来

2本のレール(Rails)の上を走る列車(プログラム)に電力(パワー)を供給するサードレール

第三軌条方式

第三軌条方式(だいさんきじょうほうしき)は、電気鉄道の集電方式で、線路内に走行用の2本のレールと並行して第三の電源供給用レール(第三軌条)を敷設し、車両の台車に取り付けられた集電靴(コレクターシュー)を介して電源を供給する方式。サードレール方式ともいう。

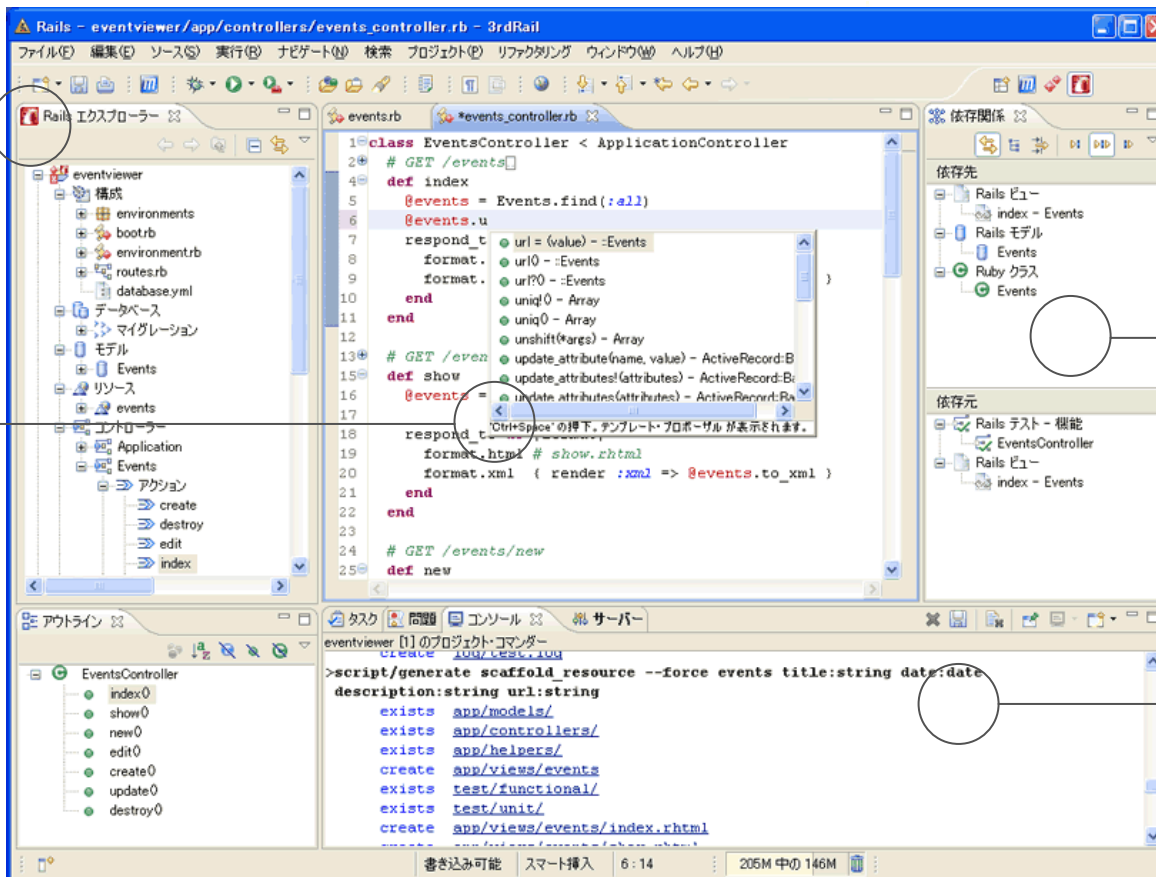
出典:Wikipedia



3rdRailの統合開発環境

Railsエクスプローラーにより、プロジェクトを構成するファイルを効率的に管理

インテリジェントコード補完により、メソッドの補完、パラメータの補完、構文チェックを実行

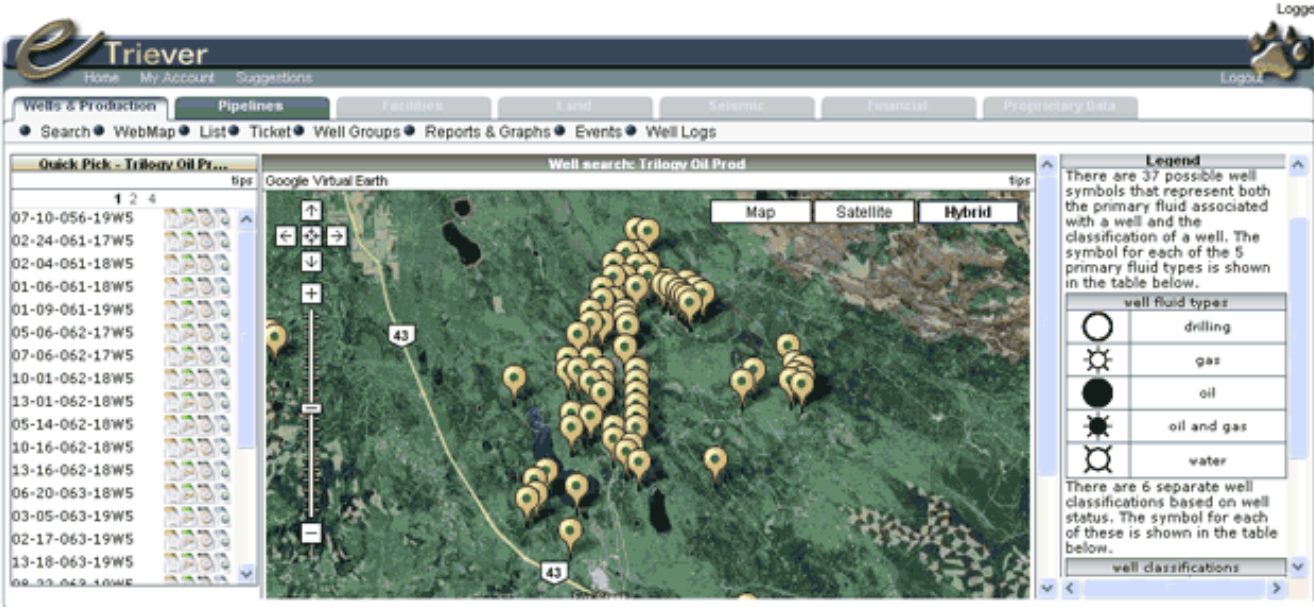


依存関係ビューが、プロジェクトすべての相互依存関係を表示

コマンドライン環境をIDEに統合したCodeGear コマンドにより、コマンド入力を効率化。IDE内での作業とコマンド作業を両立します。

海外事例 - Labrador Technologies, Inc.

- RoRによるWebベースのデータブラウザアプリケーション
 - カナダの70万以上の油井情報にアクセス可能
 - WebベースにすることでITサポートを省力化



Logged in as lori

Trierer

Home My Account Suggestions

Wells & Production Pipelines Facilities Land Seismic Financial Proprietary Data

Search WebMap List Ticket Well Groups Reports & Graphs Events Well Logs






Quick Pick - Trilogy Oil Pr...

Google Virtual Earth Well search: Trilogy Oil Prod

Map Satellite Hybrid

Legend

There are 37 possible well symbols that represent both the primary fluid associated with a well and the classification of a well. The symbol for each of the 5 primary fluid types is shown in the table below.

well fluid types	
	drilling
	gas
	oil
	oil and gas
	water

There are 6 separate well classifications based on well status. The symbol for each of these is shown in the table below.

well classifications

Home My Account Suggestions

Copyright © 2006 Labrador Technologies Inc. Terms of Use Privacy Policy

Contact us: Info Support (403) 263-6325

All rights reserved

Trierer



3rdRail採用企業の声

「Java環境から移行してきた人にとって、3rdRailは、まさに
探し求めていたIDEであるといえます」

Lori Olsen, Senior Architect and Consultant

「コマンダーと呼ばれるコマンドラインインターフェイスによって、IDE内でコマンドラインを
完全な構文を覚えていなくても実行できます。」

「ソースコードのナビゲート中、依存関係ビューによって、コードの依存関係をすべて把握
できます。」

「Railsでは、モジュール、設定、データベーステーブル、スクリプトなど多くの情報を覚えて
いなくてはならない。でも、3rdRailのRailsエクスプローラを用いれば、プロジェクトが大規
模になっても、すばやく目的のファイルを開くことができます。」

3rdRail 1.1 日本語版



1.1の新機能:

- 複数のバージョンのRailsをサポート
- 高速Rubyデバッガ

日本語版:

- 英語版1.1相当の機能
- フルローカライズ (UI、ドキュメント、ビデオ)

動作環境:

- Ruby 1.8.5以上
- Rails 1.2.x以上 / Rails 2.0.x以上
- Microsoft Windows Vista、XP
- Mac OS X 10.4または10.5
- Ubuntu Linux 7.10

Demo - 3rdRail